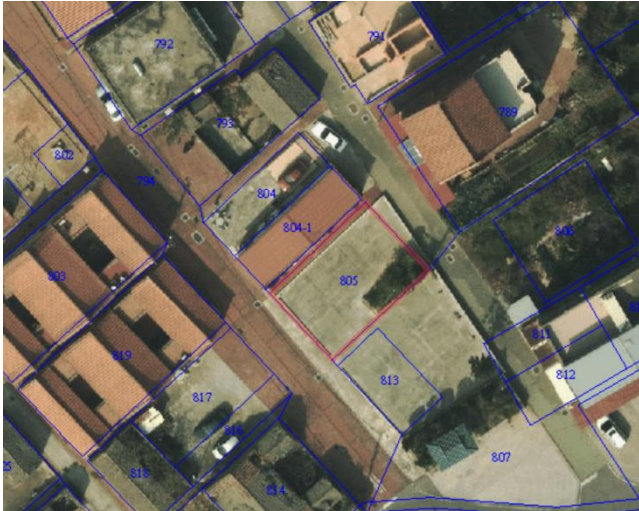


# 113 年度第 3 批地籍清理未能標脫第二次代為標售土地位置略圖

標號	鄉/鎮	段名	地號	面積(㎡)	登記 名義人	權利 範圍	使用 分區	備註
114-01-01	金寧鄉	古寧頭測	805	166.91	張尋	公有共有 1/1(推定應 用部分 1/2)	國家公園第一類一般管制區(生活發展用)	

位置略圖



現況照片



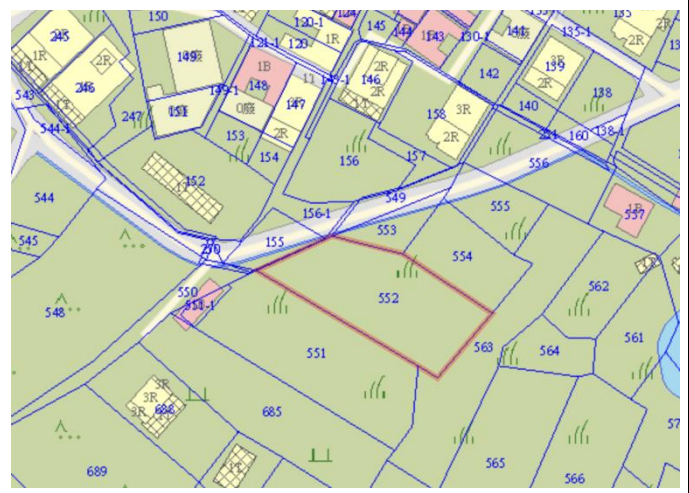
注意：

1. 參考位置圖之地籍形狀、空間位置僅供參考，正確資料以地政事務所地籍資料為準。
2. 地圖所展示之道路、地標、行政區界...等資料，未必與真實現況相符，僅供參考。
3. 由於地籍資料於進行系統座標轉換時會有誤差產生以及地圖精度的關係，因此常會造成地籍與道路或建物相對位置產生偏差，實際圖形與位置應以地政事務所核發之謄本為準。
4. 本位置略圖資料僅供參考，投標人應依地政事務所核發資料自行前往現場查勘，不得以本位置略圖內容有誤主張解除契約、退還保證金或要求損害賠償。

# 113 年度第 3 批地籍清理未能標脫第二次代為標售土地位置略圖

標號	鄉鎮	段名	地號	面積(m <sup>2</sup> )	登記 名義人	權利 範圍	使用 分區	備註
114-01-02	金城鎮	珠山	552	770.60	薛永准	全部	國家公園 第一類一般管制區 (外圍緩衝用地)	

位置略圖



現況照片



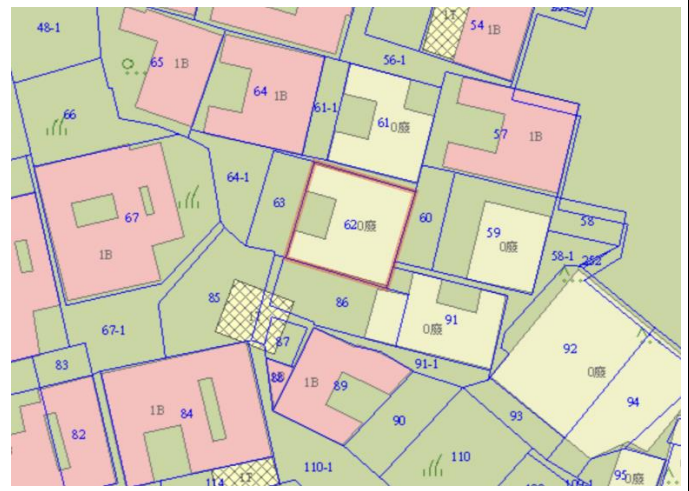
## 注意：

1. 參考位置圖之地籍形狀、空間位置僅供參考，正確資料以地政事務所地籍資料為準。
2. 地圖所展示之道路、地標、行政區界...等資料，未必與真實現況相符，僅供參考。
3. 由於地籍資料於進行系統座標轉換時會有誤差產生以及地圖精度的關係，因此常會造成地籍與道路或建物相對位置產生偏差，實際圖形與位置應以地政事務所核發之謄本為準。
4. 本位置略圖資料僅供參考，投標人應依地政事務所核發資料自行前往現場查勘，不得以本位置略圖內容有誤主張解除契約、退還保證金或要求損害賠償。

# 113 年度第 3 批地籍清理未能標脫第二次代為標售土地位置略圖

標號	鄉鎮	段名	地號	面積(m <sup>2</sup> )	登記 名義人	權利 範圍	使用 分區	備註
114-01-02	金城鎮	珠山村測	62	137.91	薛永淮 薛承橋	各 1/4	國家公園 第一類一 般管制區 (歷史風 貌用地)	

位置略圖



現況照片



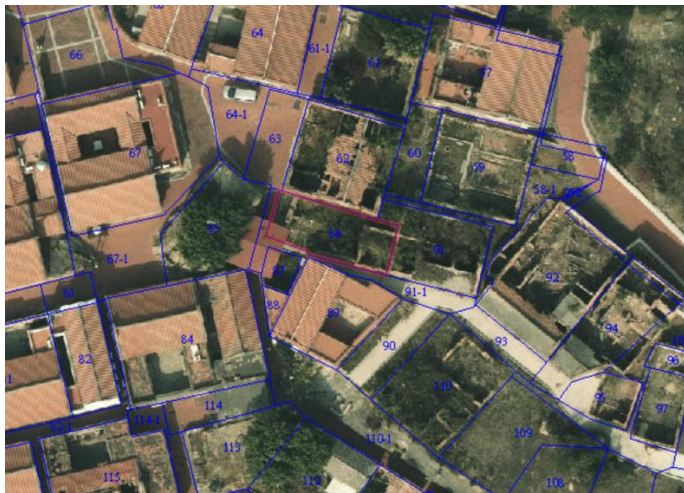
注意：

1. 參考位置圖之地籍形狀、空間位置僅供參考，正確資料以地政事務所地籍資料為準。
2. 地圖所展示之道路、地標、行政區界...等資料，未必與真實現況相符，僅供參考。
3. 由於地籍資料於進行系統座標轉換時會有誤差產生以及地圖精度的關係，因此常會造成地籍與道路或建物相對位置產生偏差，實際圖形與位置應以地政事務所核發之謄本為準。
4. 本位置略圖資料僅供參考，投標人應依地政事務所核發資料自行前往現場查勘，不得以本位置略圖內容有誤主張解除契約、退還保證金或要求損害賠償。

# 113 年度第 3 批地籍清理未能標脫第二次代為標售土地位置略圖

標號	鄉鎮	段名	地號	面積(m <sup>2</sup> )	登記 名義人	權利 範圍	使用 分區	備註
114-01-02	金城鎮	珠山村測	86	91.69	薛永淮 薛承橋	各 1/4	國家公園 第一類一般管制區 (歷史風貌用地)	

位置略圖



現況照片



注意：

1. 參考位置圖之地籍形狀、空間位置僅供參考，正確資料以地政事務所地籍資料為準。
2. 地圖所展示之道路、地標、行政區界...等資料，未必與真實現況相符，僅供參考。
3. 由於地籍資料於進行系統座標轉換時會有誤差產生以及地圖精度的關係，因此常會造成地籍與道路或建物相對位置產生偏差，實際圖形與位置應以地政事務所核發之謄本為準。
4. 本位置略圖資料僅供參考，投標人應依地政事務所核發資料自行前往現場查勘，不得以本位置略圖內容有誤主張解除契約、退還保證金或要求損害賠償。