

## 金門縣 112 年第 4 季地價動態

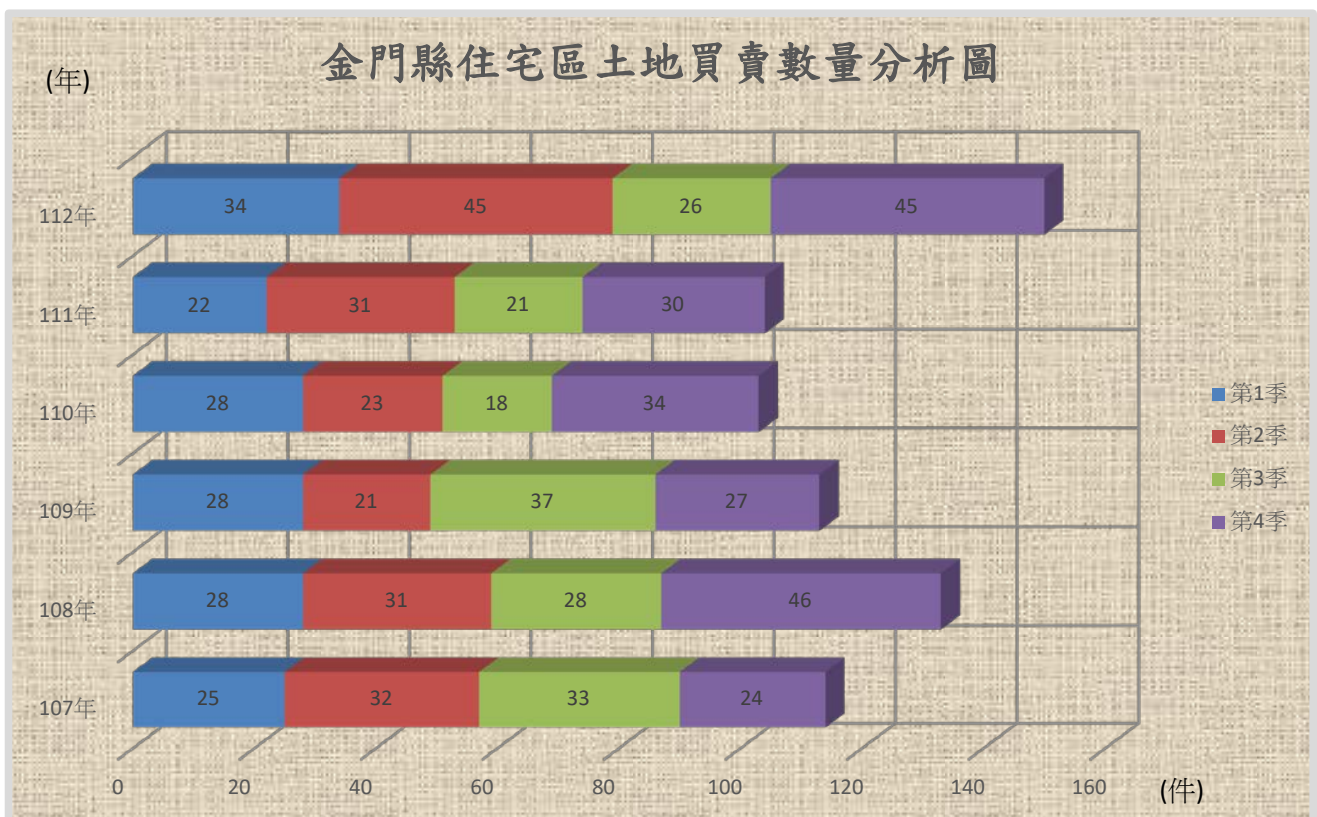
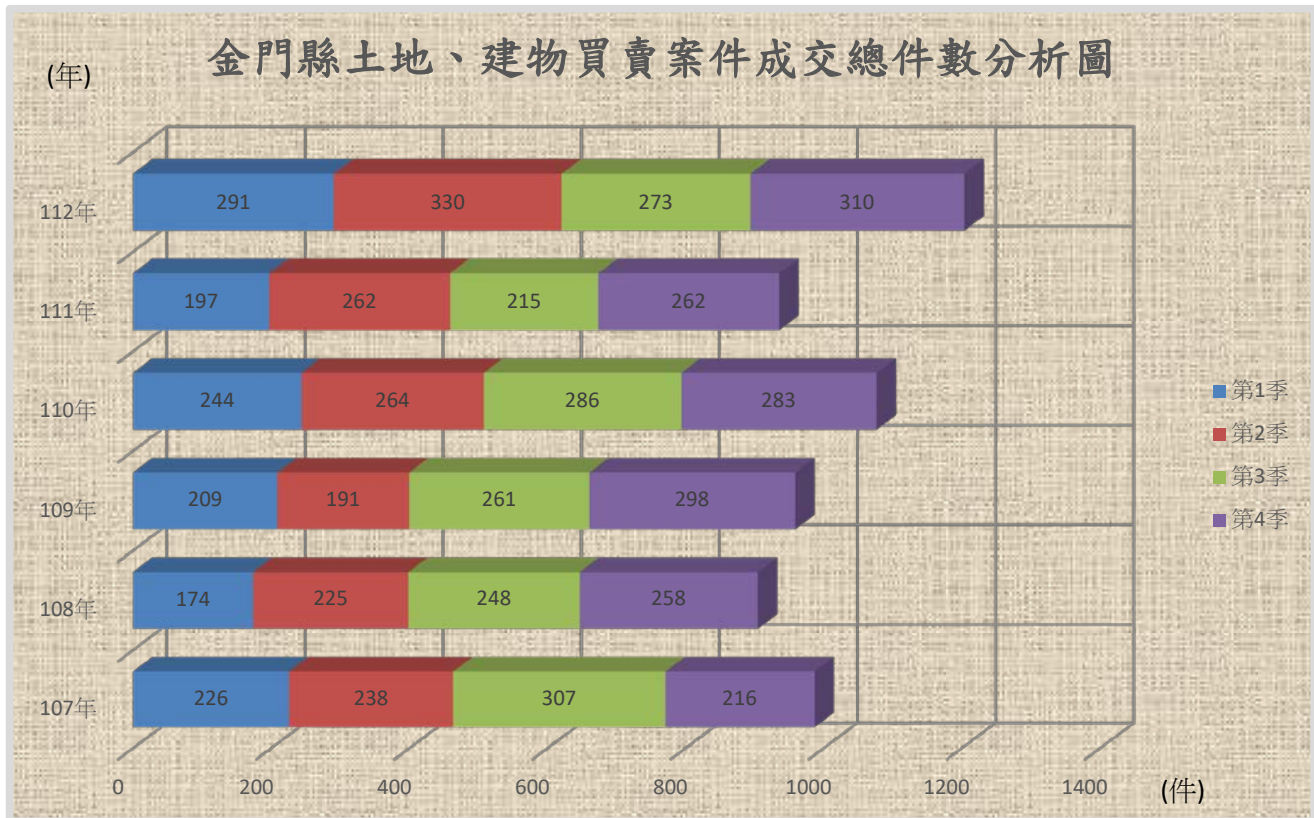
本季對外提供查詢之買賣實例案件共計 310 件，較上季增加，增加幅度為 13.55%。住宅區土地買賣實價案例共計 45 件，較上季增加，商業區土地買賣實價案例共計 4 件，與上季持平，工業區土地無買賣實價案例，農業區土地買賣實價案例共計 124 件，較上季增加；住宅區房地買賣實例共計 104 件，較上季減少，商業區房地共計 8 件，較上季增加，工業區房地買賣案例計 1 件，農業區房地共計 24 件，較上季增加。

整體而言，本季不動產交易件數較上季增加，金湖鎮較上季增加件數為 4 件，金沙鎮較上季減少件數為 15 件，金城鎮較上季增加件數為 8 件，金寧鄉較上季增加件數為 29 件，烈嶼鄉較上季增加件數為 11 件。

### 金門縣房地產交易價格動態分析表

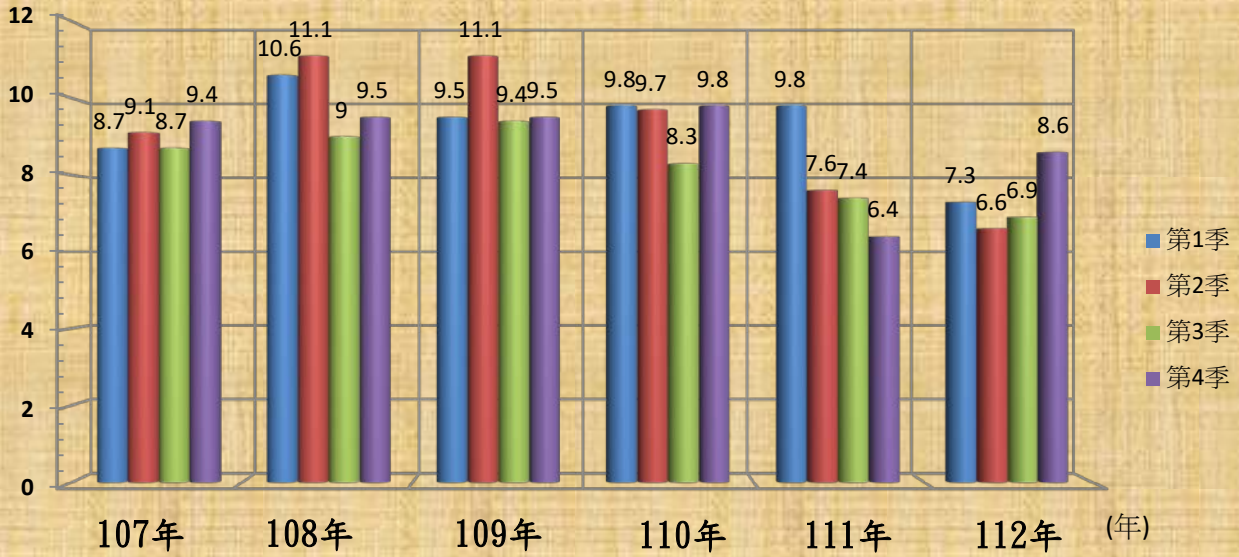
|       |            | 107年 |      |      |      | 108年 |      |      |      | 109年 |      |      |      | 110年 |      |      |      | 111年 |      |      |      | 112年 |      |      |      |
|-------|------------|------|------|------|------|------|------|------|------|------|------|------|------|------|------|------|------|------|------|------|------|------|------|------|------|
|       |            | 第1季  | 第2季  | 第3季  | 第4季  | 第1季  | 第2季  | 第3季  | 第4季  | 第1季  | 第2季  | 第3季  | 第4季  | 第1季  | 第2季  | 第3季  | 第4季  | 第1季  | 第2季  | 第3季  | 第4季  | 第1季  | 第2季  | 第3季  | 第4季  |
| 總計    | 買賣案件       | 226  | 238  | 307  | 216  | 174  | 225  | 248  | 258  | 209  | 191  | 261  | 298  | 244  | 264  | 286  | 283  | 197  | 262  | 215  | 262  | 291  | 330  | 273  | 310  |
| 住宅區土地 | 土地買賣案件     | 25   | 32   | 33   | 24   | 28   | 31   | 28   | 46   | 28   | 21   | 37   | 27   | 28   | 23   | 18   | 34   | 22   | 31   | 21   | 30   | 34   | 45   | 26   | 45   |
|       | 土地均價(萬元/坪) | 8.7  | 9.1  | 8.7  | 9.4  | 10.6 | 11.1 | 9.0  | 9.5  | 9.5  | 11.1 | 9.4  | 9.5  | 9.8  | 9.7  | 8.3  | 9.8  | 9.8  | 7.6  | 7.4  | 6.4  | 7.3  | 6.6  | 6.9  | 8.6  |
| 住宅區房地 | 建物買賣案件     | 124  | 133  | 176  | 99   | 86   | 108  | 131  | 120  | 90   | 95   | 115  | 139  | 106  | 160  | 157  | 144  | 86   | 89   | 59   | 121  | 102  | 121  | 114  | 104  |
|       | 建物均價(萬元/坪) | 19.4 | 19.9 | 15.3 | 19   | 19.7 | 20.8 | 19.4 | 19.3 | 19.6 | 20.7 | 20.2 | 19.3 | 19   | 19.7 | 19.5 | 19.8 | 20.5 | 21.4 | 19.6 | 21.8 | 21.8 | 21.3 | 21.8 | 22.9 |
| 商業區土地 | 土地買賣案件     | 0    | 2    | 1    | 0    | 0    | 0    | 2    | 1    | 1    | 0    | 0    | 0    | 3    | 1    | 0    | 5    | 1    | 6    | 1    | 2    | 0    | 1    | 4    | 4    |
|       | 土地均價(萬元/坪) | 0    | 28.3 | 74   | 0    | 0    | 0    | 39.0 | 21.9 | 9.6  | 0    | 0    | 0    | 42.9 | 29.8 | 0    | 16.7 | 8.2  | 13.7 | 15.1 | 9.7  | 0    | 63.9 | 8.1  | 23.1 |
| 商業區房地 | 建物買賣案件     | 1    | 1    | 4    | 6    | 0    | 5    | 4    | 6    | 3    | 2    | 1    | 15   | 22   | 7    | 8    | 1    | 20   | 12   | 7    | 1    | 10   | 3    | 4    | 8    |
|       | 建物均價(萬元/坪) | 21.1 | 17.3 | 29.8 | 23   | 0    | 23.5 | 34.8 | 7.1  | 10.9 | 15.4 | 19.8 | 33.2 | 29.4 | 27.7 | 28.5 | 30.6 | 29.5 | 30.5 | 30.3 | 19.7 | 30.4 | 28.5 | 31.7 | 20.3 |
| 工業區土地 | 土地買賣案件     | 0    | 0    | 0    | 0    | 0    | 3    | 0    | 0    | 0    | 0    | 0    | 0    | 0    | 2    | 0    | 0    | 0    | 1    | 0    | 0    | 0    | 3    | 2    | 0    |
|       | 土地均價(萬元/坪) | 0    | 0    | 0    | 0    | 0    | 17.2 | 0    | 0    | 0    | 0    | 0    | 0    | 0    | 5.1  | 0    | 0    | 0    | 9.9  | 0    | 0    | 0    | 5.9  | 5.5  | 0    |
| 工業區房地 | 建物買賣案件     | 0    | 0    | 0    | 0    | 0    | 0    | 0    | 0    | 0    | 0    | 0    | 2    | 0    | 0    | 0    | 0    | 0    | 0    | 0    | 0    | 0    | 0    | 0    | 1    |
|       | 建物均價(萬元/坪) | 0    | 0    | 0    | 0    | 0    | 0    | 0    | 0    | 0    | 0    | 0    | 17   | 0    | 0    | 0    | 0    | 0    | 0    | 0    | 0    | 0    | 0    | 0    | 21.7 |
| 農業區土地 | 土地買賣案件     | 75   | 68   | 92   | 82   | 55   | 74   | 80   | 81   | 72   | 68   | 101  | 110  | 77   | 68   | 94   | 87   | 63   | 99   | 84   | 92   | 129  | 132  | 108  | 124  |
|       | 土地均價(萬元/坪) | 1.7  | 2    | 1.7  | 1.7  | 1.4  | 1.6  | 1.3  | 1.4  | 1.7  | 1.6  | 2.6  | 1.6  | 1.6  | 2.2  | 1.6  | 1.6  | 1.9  | 1.8  | 2    | 1.7  | 1.5  | 2.3  | 2.1  | 2.2  |
| 農業區房地 | 建物買賣案件     | 1    | 2    | 1    | 5    | 5    | 4    | 3    | 4    | 15   | 5    | 7    | 5    | 8    | 3    | 9    | 12   | 5    | 24   | 43   | 16   | 16   | 25   | 15   | 24   |
|       | 建物均價(萬元/坪) | 21.5 | 16.7 | 13.2 | 17.2 | 19.7 | 16.8 | 12.0 | 13.0 | 20   | 21.3 | 15.4 | 13.6 | 15.4 | 19.3 | 20.7 | 18.5 | 22   | 17.7 | 20.1 | 19.5 | 21.1 | 24.6 | 17.4 | 20.7 |

## 金門縣房地產交易價格動態分析圖



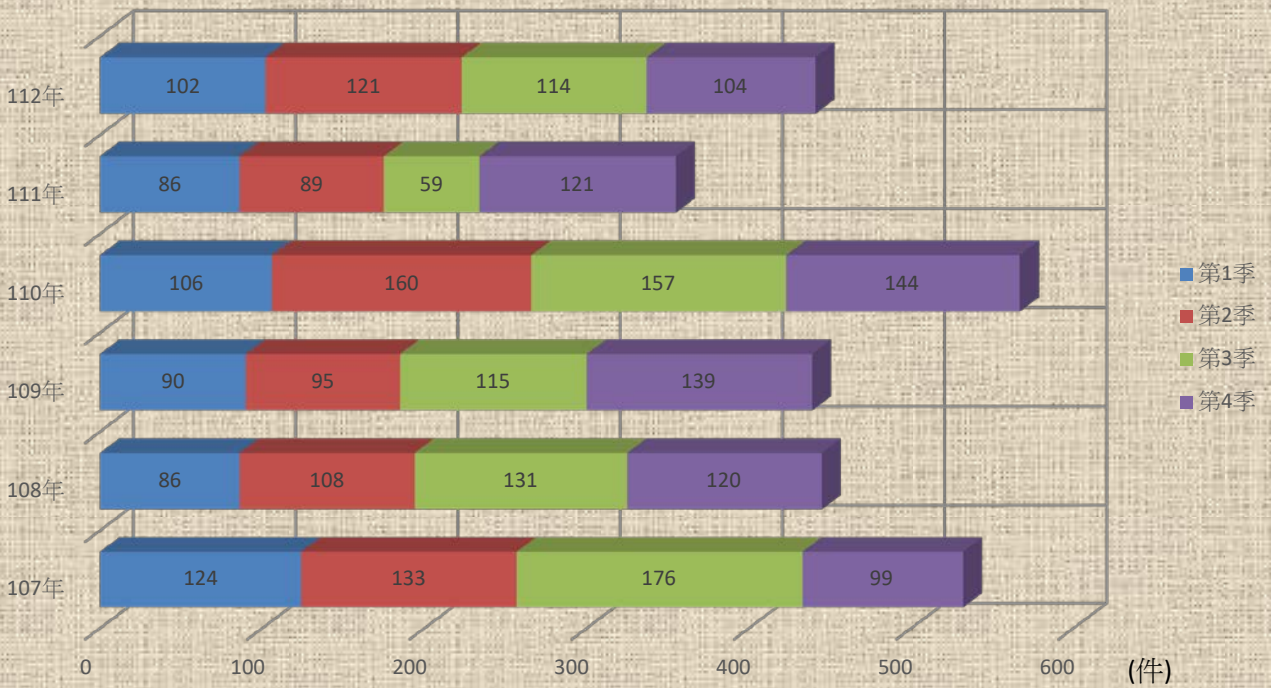
### 金門縣住宅區土地均價分析圖

(萬元/坪)



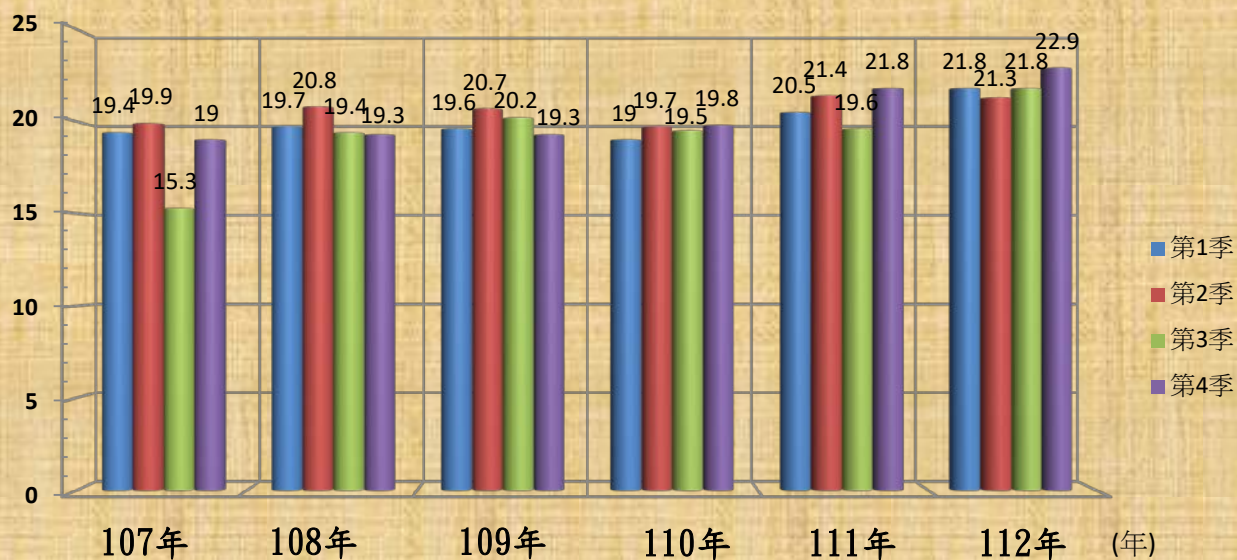
### 金門縣住宅區房地建物買賣數量分析圖

(年)



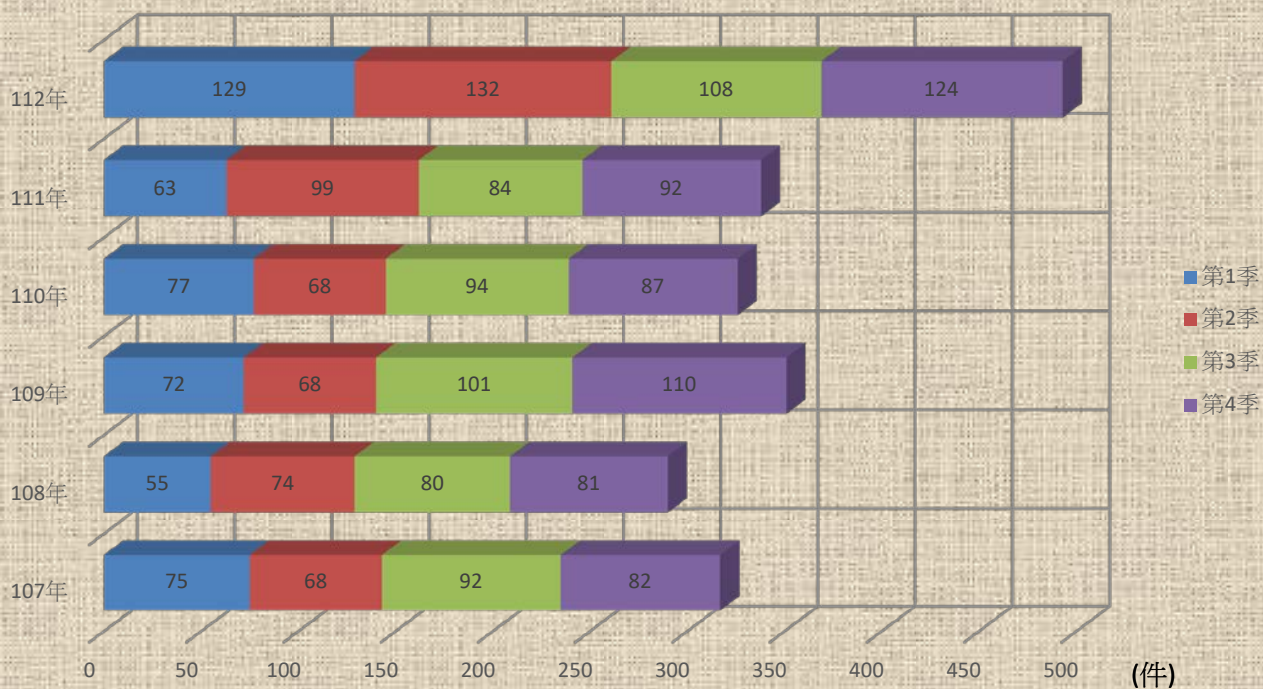
### 金門縣住宅區房地建物均價分析圖

(萬元/坪)



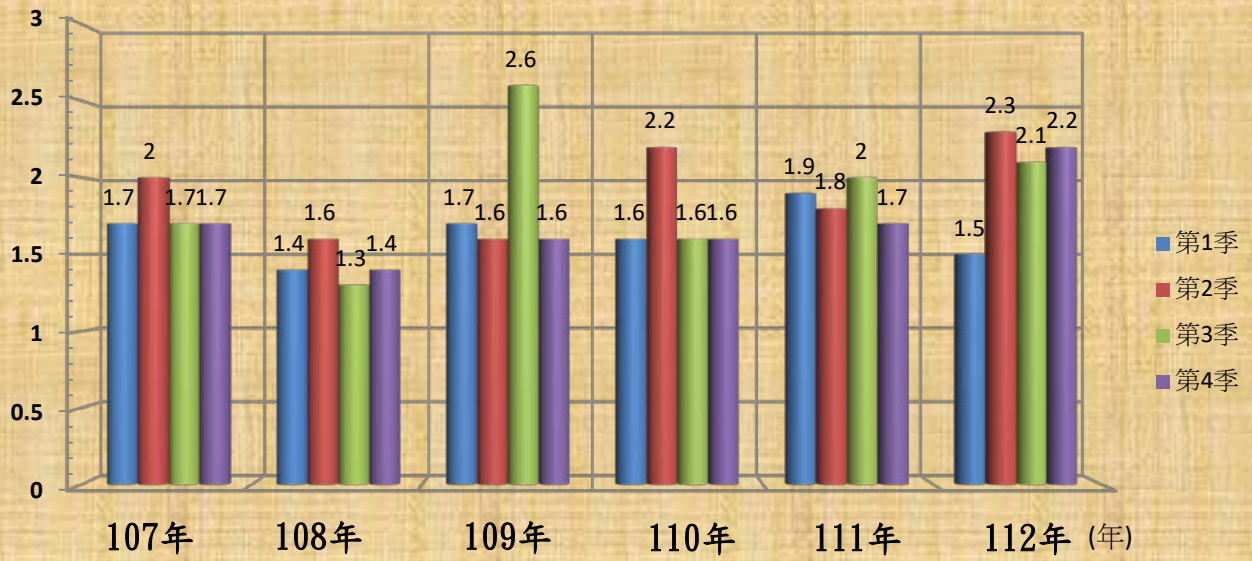
### 金門縣農業區土地買賣數量分析圖

(年)



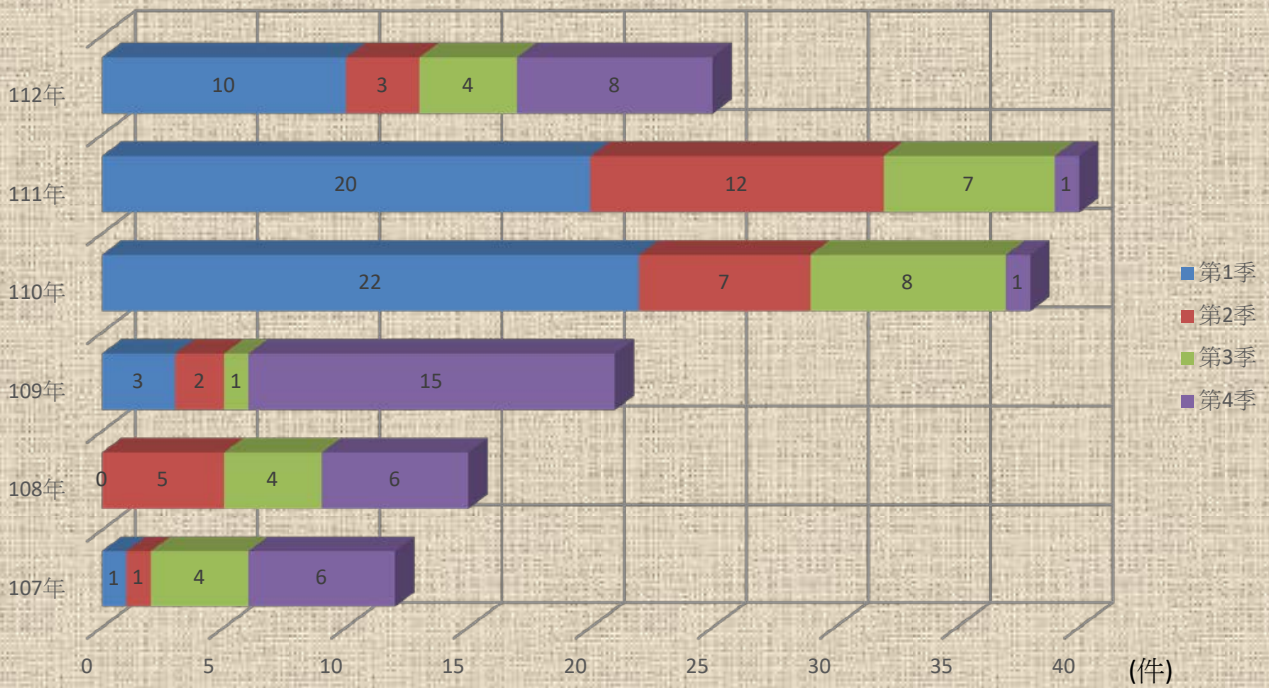
### 金門縣農業區土地均價分析圖

(萬元/坪)



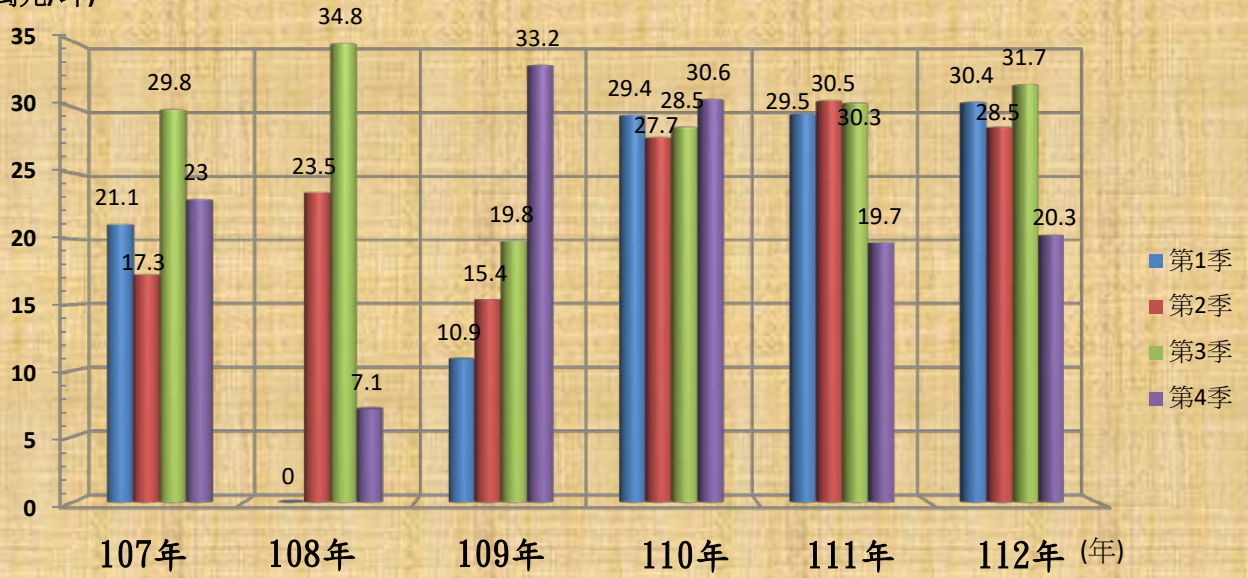
### 金門縣商業區房地買賣數量分析圖

(年)



# 金門縣商業區房地均價分析圖

(萬元/坪)



## 金門縣112年度第4季實價登錄行情表

單價(萬元/坪)

| 鄉鎮  | 地標       | 使用分區    | 新成屋          |                |            |              |       |       |
|-----|----------|---------|--------------|----------------|------------|--------------|-------|-------|
|     |          |         | 住宅大樓<br>(1樓) | 住宅大樓<br>(2樓以上) | 華廈<br>(1樓) | 華廈<br>(2樓以上) | 公寓    | 透天厝   |
| 金湖鎮 | 蓮庵里三谿橋   | 甲種工業區   |              |                |            | 21           |       |       |
| 金湖鎮 | 新湖里市港五路  | 第二種商業區  |              | 24             |            | 29           |       |       |
| 金湖鎮 | 新湖里市港三路  | 第五種住宅區  |              |                |            | 26           |       |       |
| 金湖鎮 | 新湖里環島南路五 | 自然村專用區  |              |                |            | 15           |       | 17    |
| 金湖鎮 | 新湖里市港六路  | 第二種商業區  |              |                |            | 13           |       |       |
| 金湖鎮 | 新湖里塔后    | 自然村專用區  |              |                | 36         | 27-28        |       |       |
| 金湖鎮 | 料羅里新塘    | 自然村專用區  |              |                |            |              |       | 16-17 |
| 金湖鎮 | 新湖里新頭    | 自然村專用區  |              |                |            | 16           |       |       |
| 金湖鎮 | 料羅里料羅新村  | 自然村專用區  |              |                | 17         |              |       |       |
| 金城鎮 | 珠沙里東沙    | 自然村專用區  |              |                |            |              |       | 23    |
| 金城鎮 | 古城里大古崗   | 自然村專用區  |              |                |            | 17           |       |       |
| 金城鎮 | 南門里民族路   | 第二種住宅區  |              |                | 30         | 27-32        |       |       |
| 金城鎮 | 金水里后豐港   | 自然村專用區  |              |                |            | 26-27        |       |       |
| 金寧鄉 | 后盤村隴口    | 自然村專用區  |              |                |            |              |       | 19    |
| 金寧鄉 | 安美村環島西路二 | 自然村專用區  |              |                |            |              | 20    |       |
| 金寧鄉 | 安美村安岐    | 自然村專用區  |              |                |            |              | 20-22 |       |
| 金寧鄉 | 盤山村頂堡    | 自然村專用區  |              |                | 25         | 22-24        |       | 22    |
| 金寧鄉 | 安美村中堡    | 自然村專用區  |              |                |            |              | 21-23 |       |
| 金寧鄉 | 榜林村榜林    | 農業區(建地) |              |                |            | 23-25        |       |       |
| 金寧鄉 | 湖埔村頂埔下   | 自然村專用區  |              |                |            | 25-26        |       |       |
| 金寧鄉 | 湖埔村湖下    | 自然村專用區  |              |                |            | 22           |       |       |
| 金寧鄉 | 榜林村榜林    | 自然村專用區  |              |                | 27         |              |       |       |

備註：1. 屋齡5年內為新成屋，5樓以下無電梯者為公寓。

2. 以上資料係由金門縣地政局依實價登錄案件篩選後整理僅供參考使用。

3. 公寓(5樓含以下無電梯)，住宅大樓(11層含以上有電梯)，華廈(10層含以下有電梯)



