

金門縣 111 年第 4 季地價動態

本季對外提供查詢之買賣實例案件共計 262 件，較上季增加，增加幅度為 21.86%。住宅區土地買賣實價案例共計 30 件，較上季增加，商業區土地買賣實價案例共計 2 件，較上季增加，工業區土地無買賣實價案例，農業區土地買賣實價案例共計 92 件，較上季增加，；住宅區房地買賣實例共計 121 件，較上季增加，商業區房地共計 1 件，較上季減少，工業區房地無買賣案例，農業區房地共計 16 件，較上季減少。

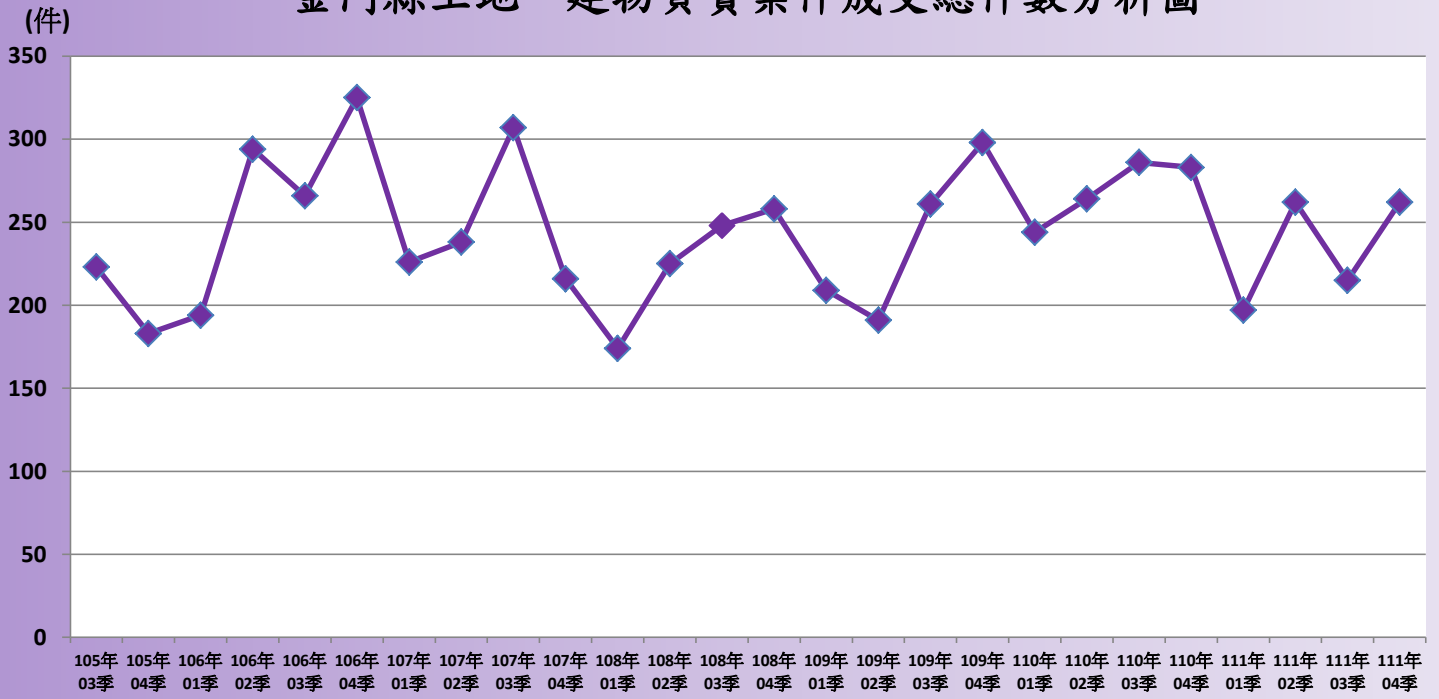
整體而言，本季不動產交易件數較上季增加，金湖鎮較上季減少件數為 26 件，金沙鎮較上季增加件數為 5 件，金城鎮較上季增加件數為 24 件，金寧鄉較上季增加件數為 41 件，烈嶼鄉較上季增加件數為 2 件，烏坵鄉增加件數為 1 件。

111年第4季金門縣房地產交易價格動態分析

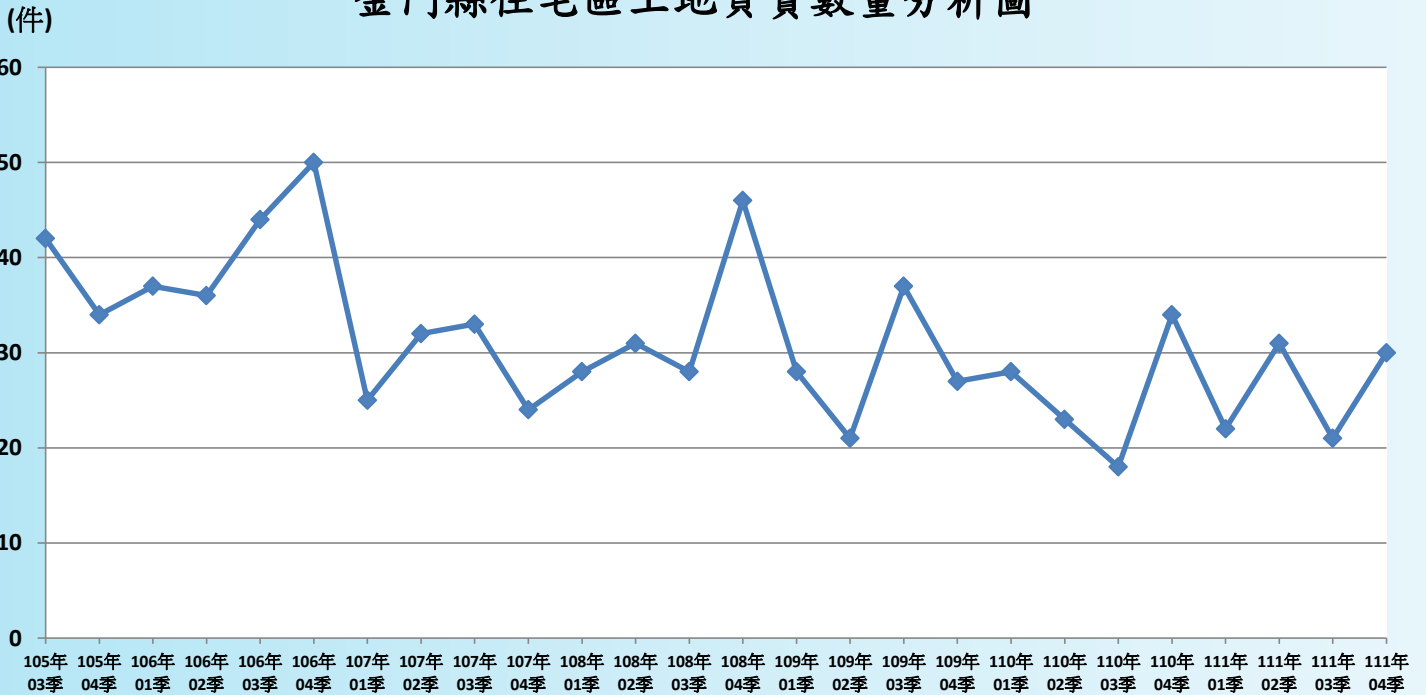
		105年 03季	105年 04季	106年 01季	106年 02季	106年 03季	106年 04季	107年 01季	107年 02季	107年 03季	107年 04季	108年 01季	108年 02季	108年 03季	108年 04季	109年 01季	109年 02季	109年 03季	109年 04季	110年 01季	110年 02季	110年 03季	110年 04季	111年 01季	111年 02季	111年 03季	111年 04季
總計	買賣案件	223	183	194	294	266	325	226	238	307	216	174	225	248	258	209	191	261	298	244	264	286	283	197	262	215	262
住宅區土地	土地買賣案件	42	34	37	36	44	50	25	32	33	24	28	31	28	46	28	21	37	27	28	23	18	34	22	31	21	30
	土地均價(萬元/坪)	7.6	8.8	9.7	8	11.2	8.8	8.7	9.1	8.7	9.4	10.6	11.1	9.0	9.5	9.5	11.1	9.4	9.5	9.8	9.7	8.3	9.8	9.8	7.6	7.4	6.4
住宅區房地	建物買賣案件	106	76	93	144	106	160	124	133	176	99	86	108	131	120	90	95	115	139	106	160	157	144	86	89	59	121
	建物均價(萬元/坪)	18.4	19.1	18.5	20.9	19	20.5	19.4	19.9	15.3	19	19.7	20.8	19.4	19.3	19.6	20.7	20.2	19.3	19	19.7	19.5	19.8	20.5	21.4	19.6	21.8
商業區土地	土地買賣案件	0	0	0	2	0	1	0	2	1	0	0	0	2	1	1	0	0	0	3	1	0	5	1	6	1	2
	土地均價(萬元/坪)	0	0	0	35.2	0	26.1	0	28.3	74	0	0	0	39.0	21.9	9.6	0	0	0	42.9	29.8	0	16.7	8.2	13.7	15.1	9.7
商業區房地	建物買賣案件	0	2	3	4	10	9	1	1	4	6	0	5	4	6	3	2	1	15	22	7	8	1	20	12	7	1
	建物均價(萬元/坪)	0	33.6	56.2	14.2	21.2	31.1	21.1	17.3	29.8	23	0	23.5	34.8	7.1	10.9	15.4	19.8	33.2	29.4	27.7	28.5	30.6	29.5	30.5	30.3	19.7
工業區土地	土地買賣案件	0	2	0	0	0	3	0	0	0	0	0	3	0	0	0	0	0	0	0	2	0	0	0	1	0	0
	土地均價(萬元/坪)	0	1.8	0	0	0	3.7	0	0	0	0	0	17.2	0	0	0	0	0	0	0	5.1	0	0	0	9.9	0	0
工業區房地	建物買賣案件	0	0	0	0	0	0	0	0	0	0	0	0	0	0	0	0	0	2	0	0	0	0	0	0	0	0
	建物均價(萬元/坪)	0	0	0	0	0	0	0	0	0	0	0	0	0	0	0	0	0	17	0	0	0	0	0	0	0	0
農業區土地	土地買賣案件	72	69	60	102	105	100	75	68	92	82	55	74	80	81	72	68	101	110	77	68	94	87	63	99	84	92
	土地均價(萬元/坪)	1.3	2	1.2	1.5	2	1.8	1.7	2	1.7	1.7	1.4	1.6	1.3	1.4	1.7	1.6	2.6	1.6	1.6	2.2	1.6	1.6	1.9	1.8	2	1.7
農業區房地	建物買賣案件	3	0	1	6	1	2	1	2	1	5	5	4	3	4	15	5	7	5	8	3	9	12	5	24	43	16
	建物均價(萬元/坪)	13.3	0	14.2	15.9	28.2	9.4	21.5	16.7	13.2	17.2	19.7	16.8	12.0	13.0	20	21.3	15.4	13.6	15.4	19.3	20.7	18.5	22	17.7	20.1	19.5

111年第4季金門縣房地產交易價格動態分析圖

金門縣土地、建物買賣案件成交總件數分析圖

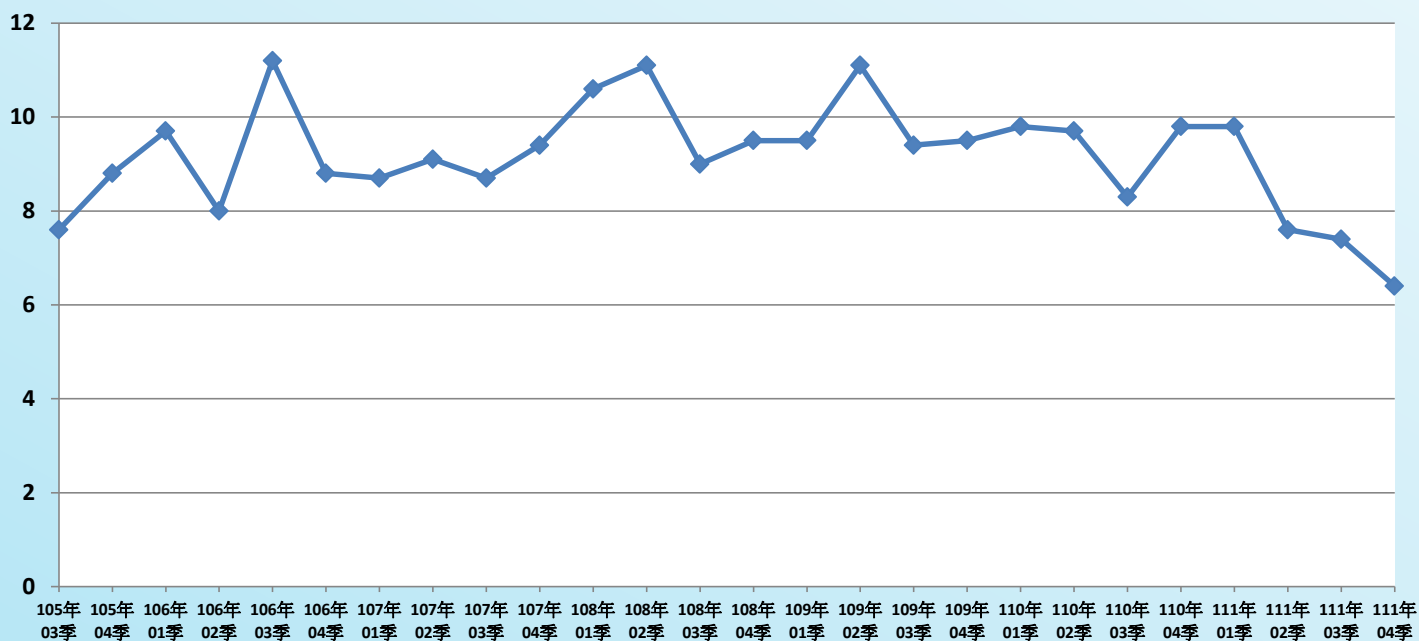


金門縣住宅區土地買賣數量分析圖



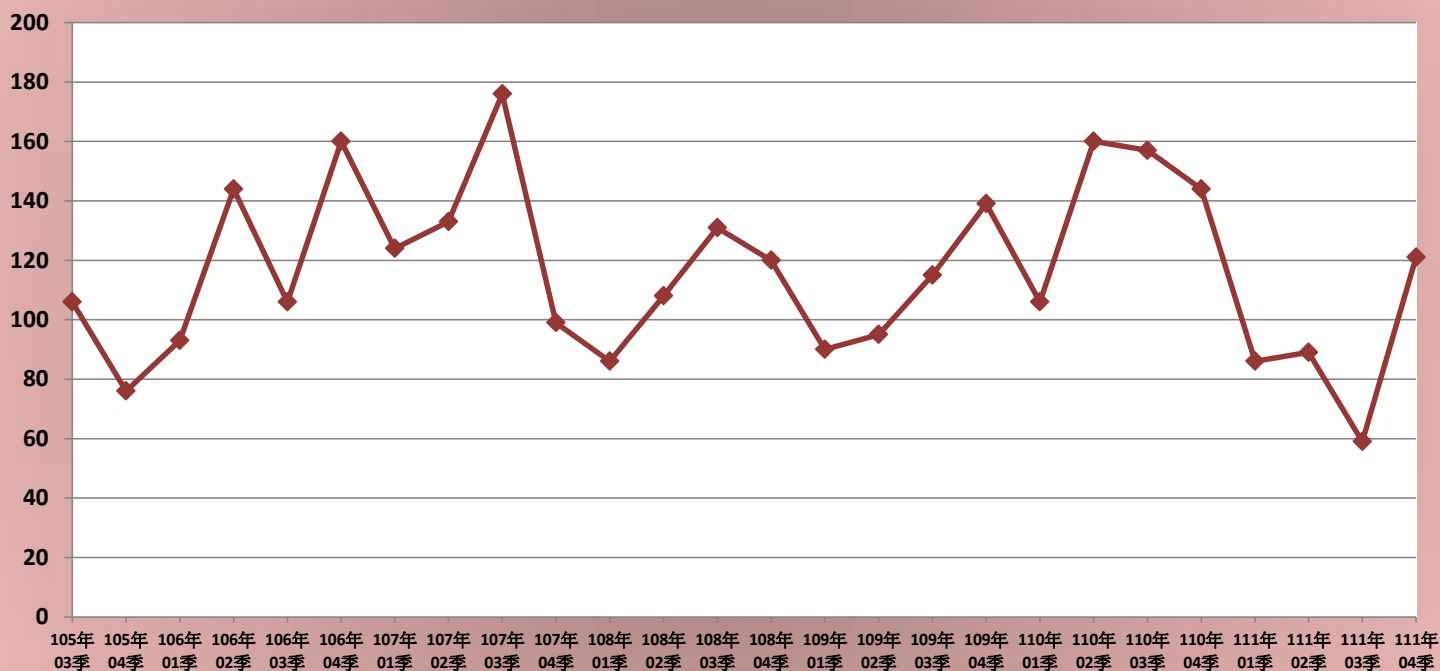
金門縣住宅區土地均價分析圖

(萬元/坪)



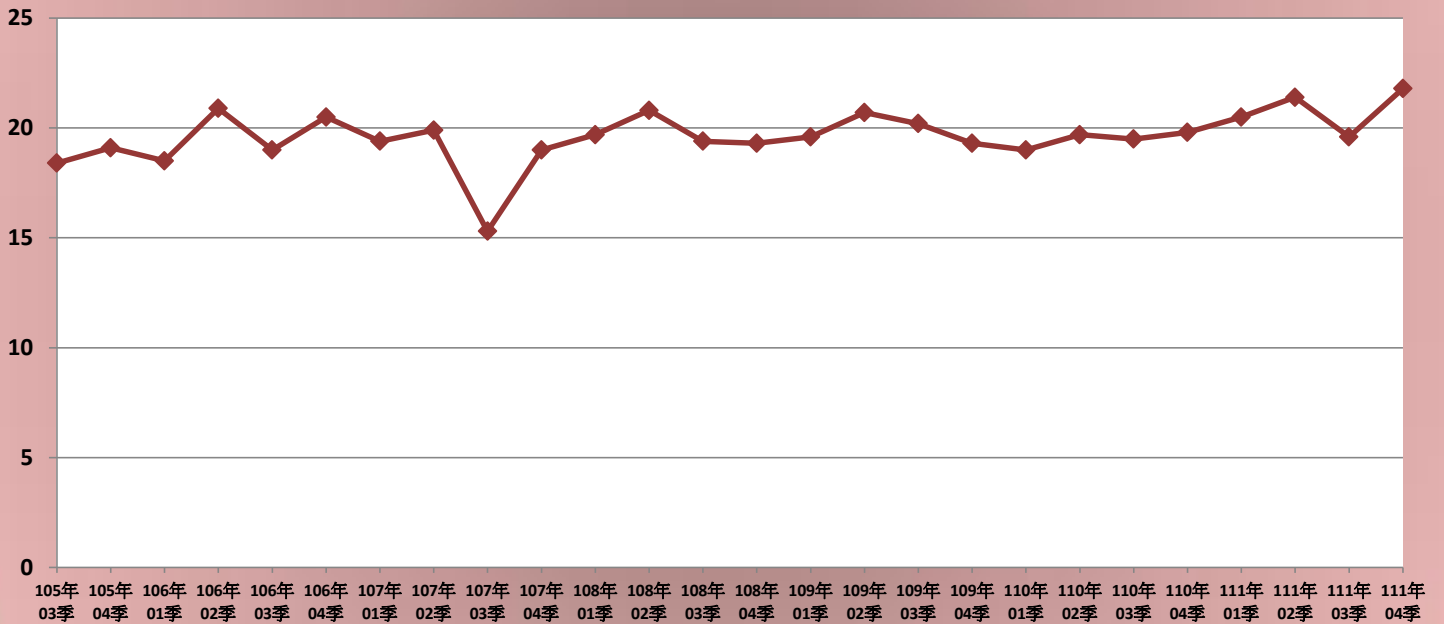
金門縣住宅區房地建物買賣數量分析圖

(件)



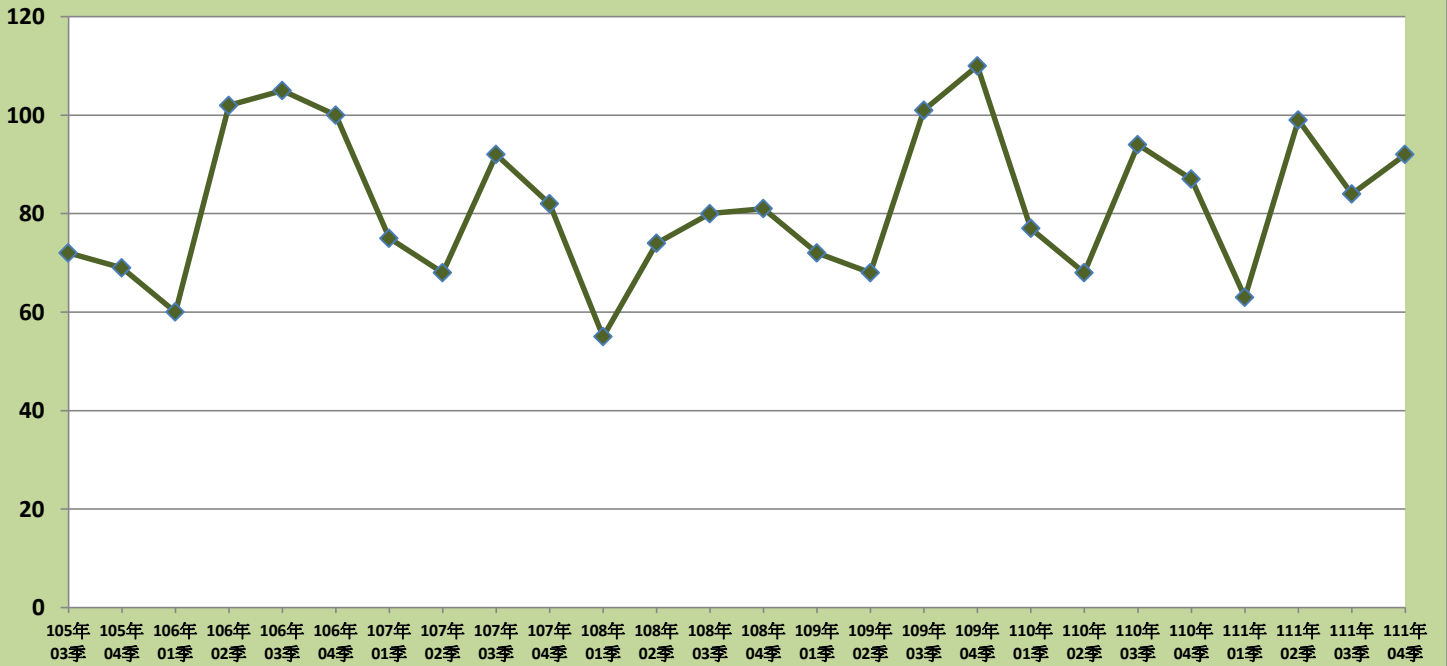
金門縣住宅區房地建物均價分析圖

(萬元/坪)



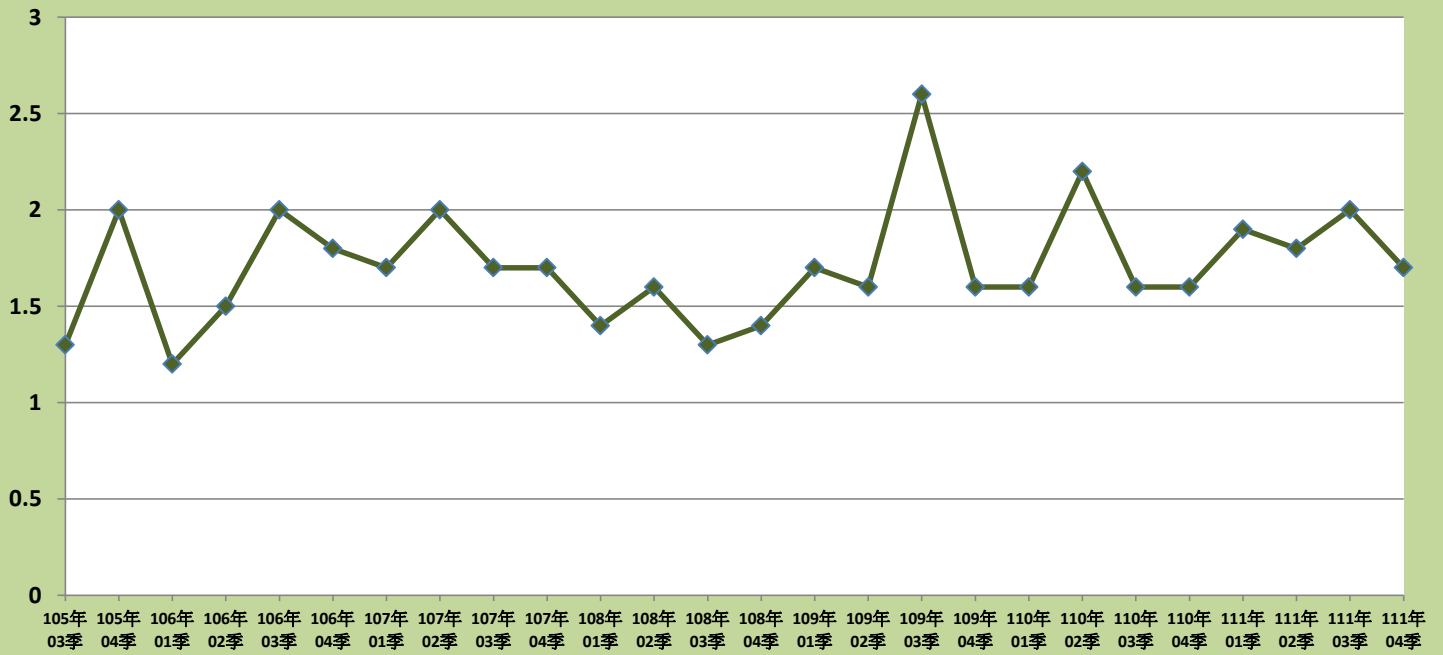
金門縣農業區土地買賣數量分析圖

(件)

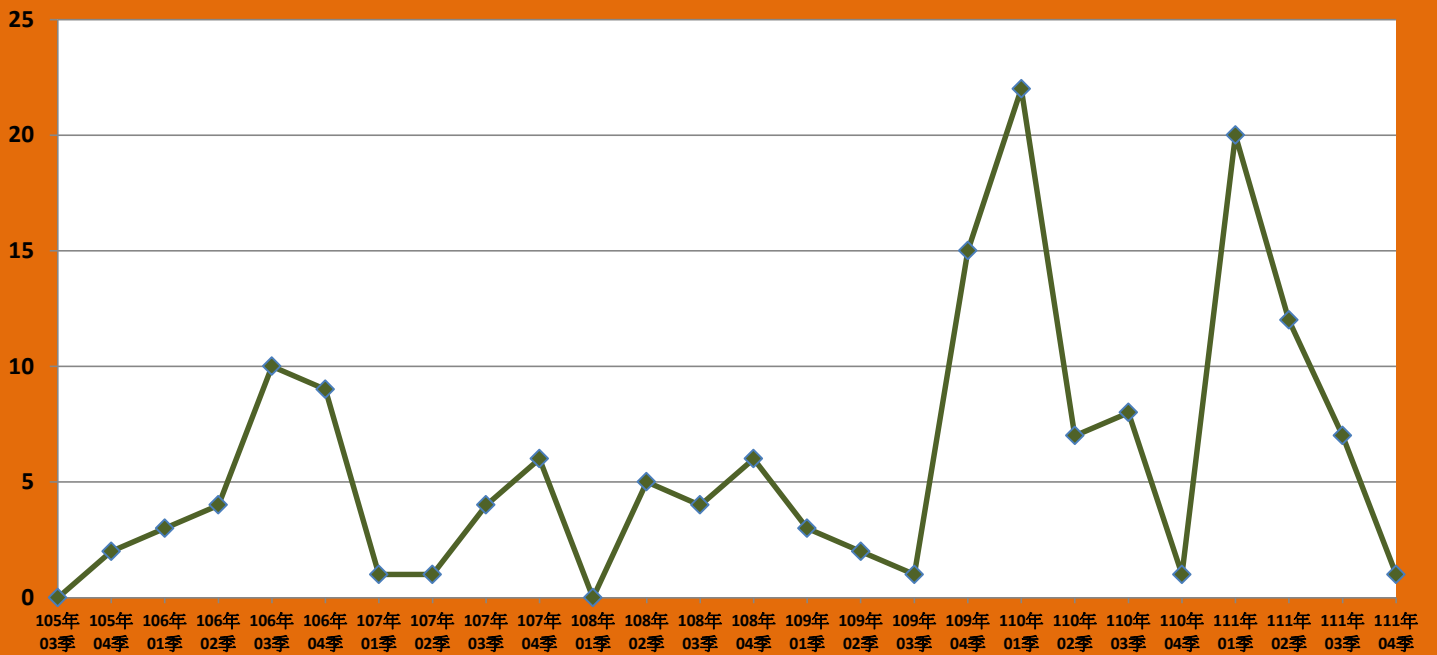


金門縣農業區土地均價分析圖

(萬元/坪)

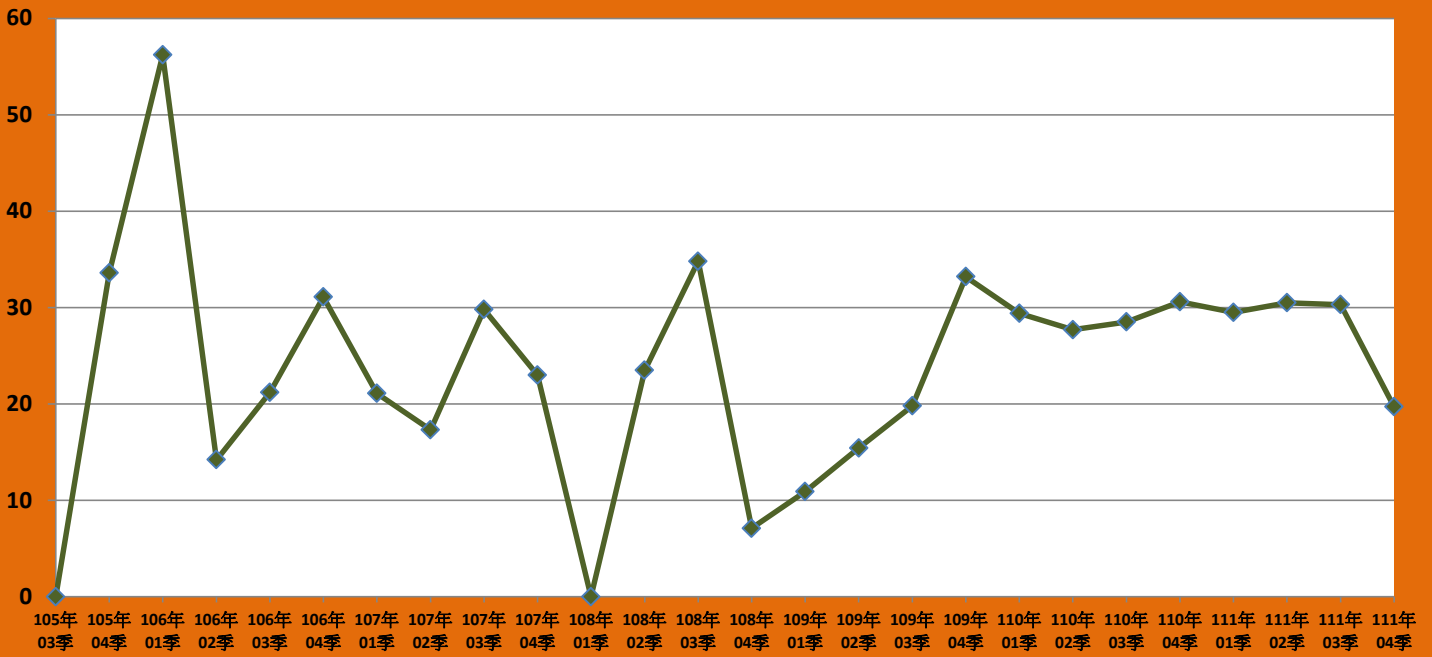


金門縣商業區房地買賣數量分析圖



金門縣商業區房地均價分析圖

(萬元/坪)



金門縣111年度第4季實價登錄行情表

單價(萬元/坪)

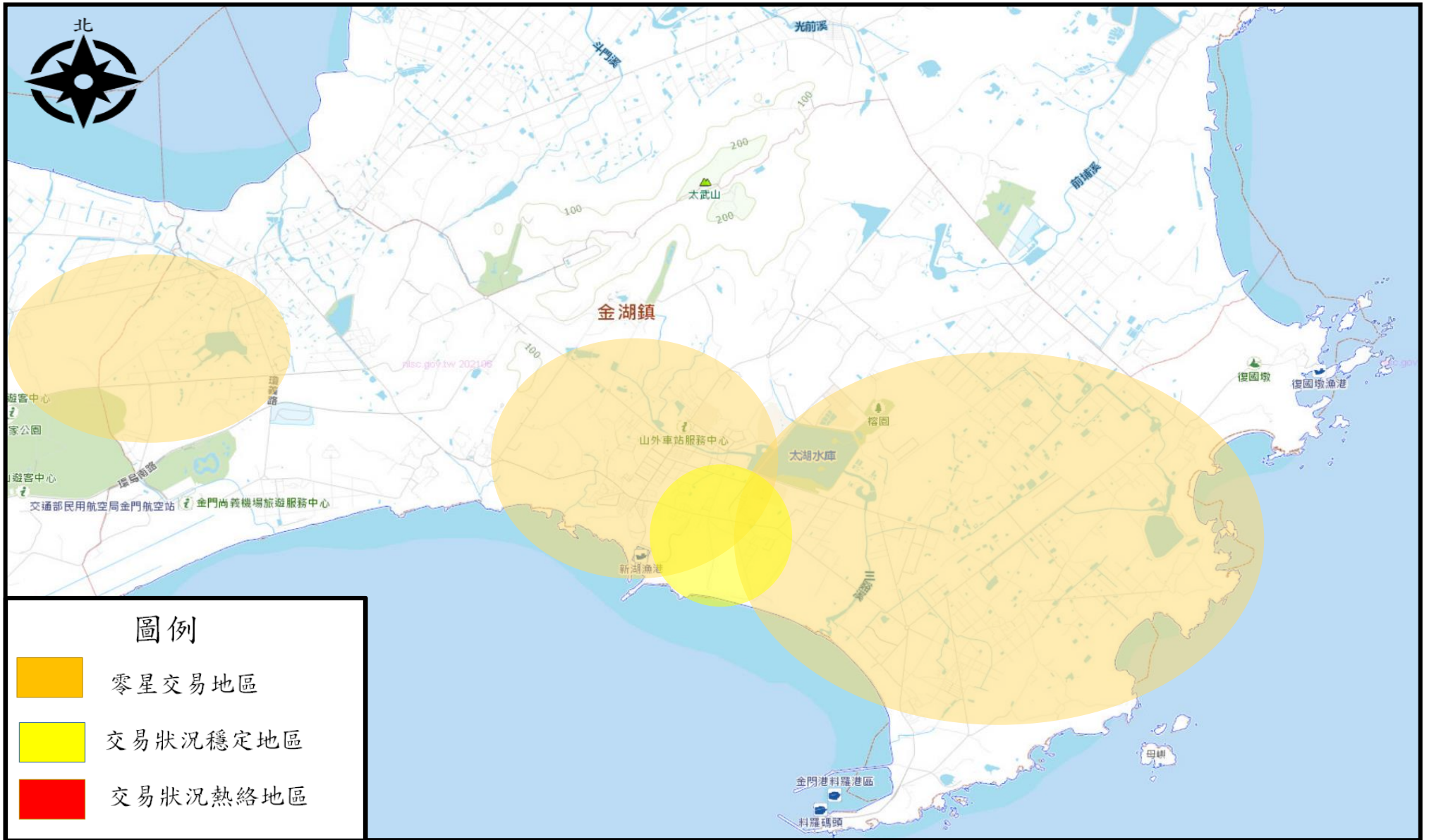
鄉鎮	地標	使用分區	新成屋					
			住宅大樓 (1樓)	住宅大樓 (2樓以上)	華廈 (1樓)	華廈 (2樓以上)	公寓	透天厝
金沙鎮	東沙尾	自然村專用區			18			
金沙鎮	洋山	自然村專用區				17		
金城鎮	金門城	自然村專用區				19-21	20-23	
金城鎮	西海路三段	自然村專用區				20-21		
金城鎮	珠浦南路	住宅區			31	27		
金湖鎮	市港三路	住宅區			41-48	21-23		
金湖鎮	市港五路	住宅區				28		
金湖鎮	市港六路	住宅區						18
金湖鎮	市港路	住宅區				25		
金湖鎮	新塘	自然村專用區			20			
金湖鎮	安民	自然村專用區				22		
金湖鎮	塔后	自然村專用區				24	27	
金湖鎮	新頭	自然村專用區				19		
金湖鎮	環島南路五段	自然村專用區				22		13-28
金寧鄉	盤果路	自然村專用區					24	
金寧鄉	西浦頭	自然村專用區					21	
金寧鄉	下堡	自然村專用區			22-23	20-23	19	
金寧鄉	仁愛新村	自然村專用區					25	
金寧鄉	隴口	自然村專用區					17	
金寧鄉	安岐	自然村專用區			20-21	17-20		18
金寧鄉	湖下	自然村專用區						21
金寧鄉	下埔下	自然村專用區			23	22		
金寧鄉	西堡	自然村專用區			22	18		
金寧鄉	頂堡	自然村專用區				19		
金寧鄉	榜林	自然村專用區			25	23		

備註：1. 屋齡5年內為新成屋，5樓以下無電梯者為公寓。

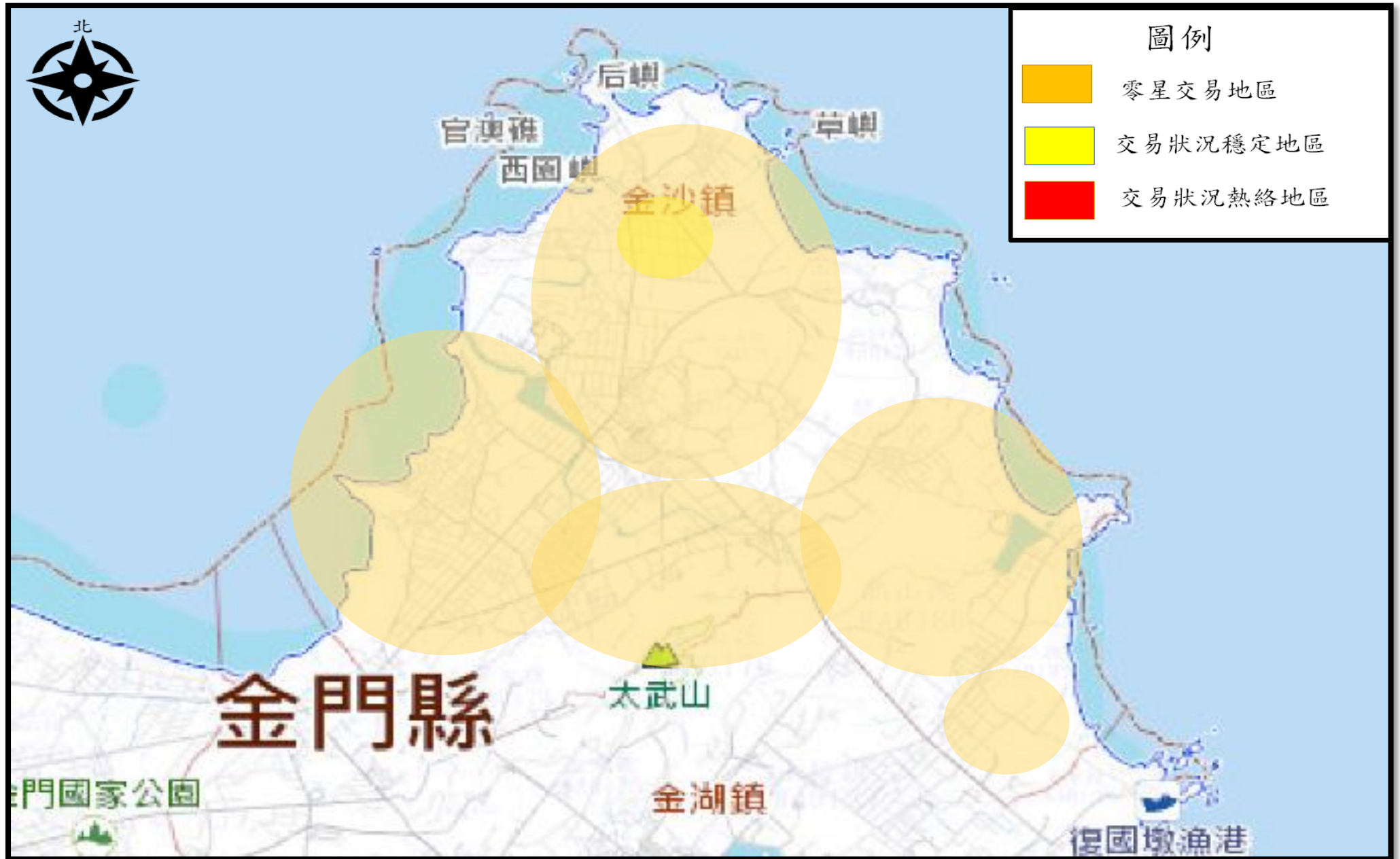
2. 以上資料係由金門縣地政局依實價登錄案件篩選後整理僅供參考使用。

3. 公寓(5樓含以下無電梯)，住宅大樓(11層含以上有電梯)，華廈(10層含以下有電梯)

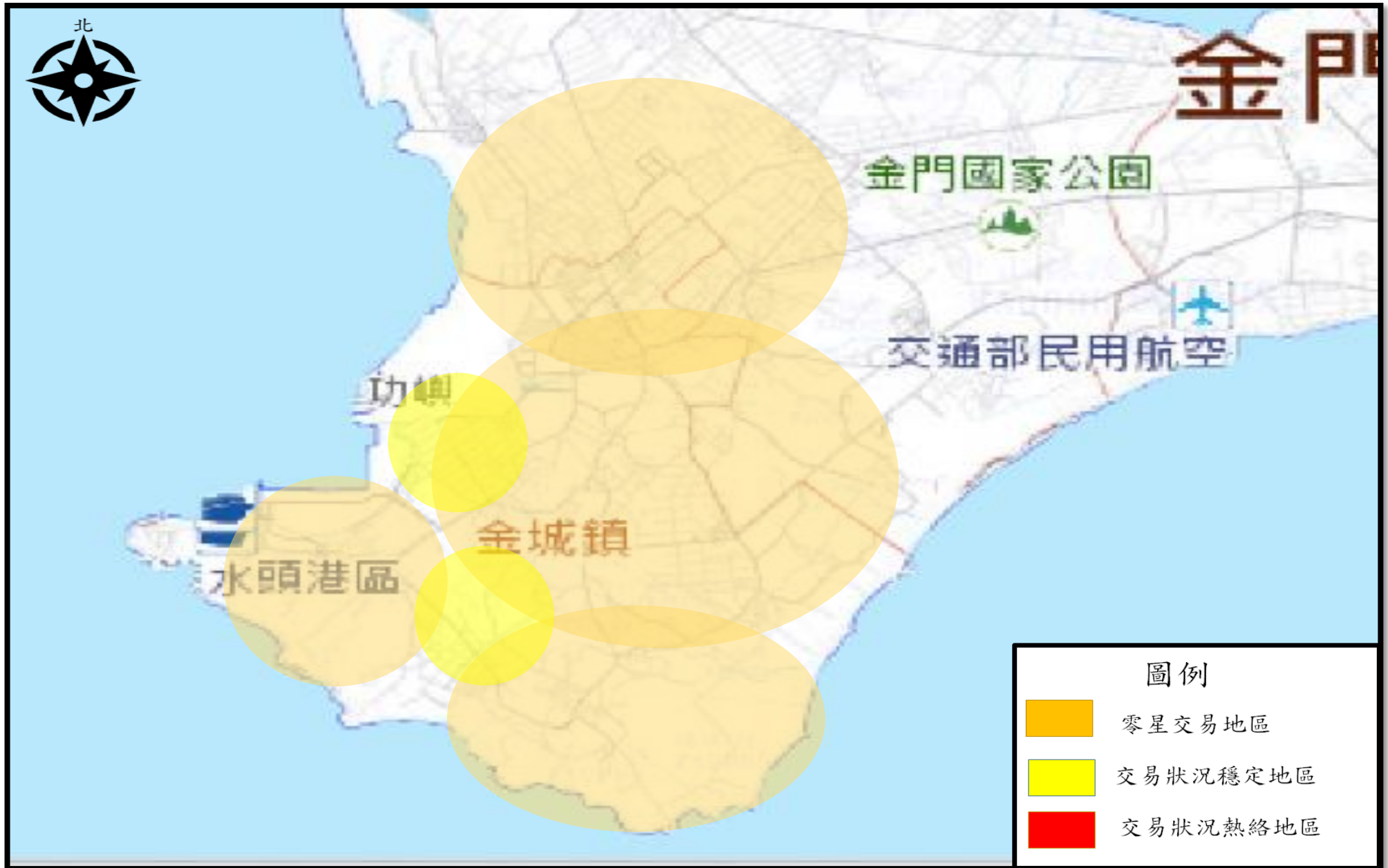
金湖鎮地區交易狀況分析圖



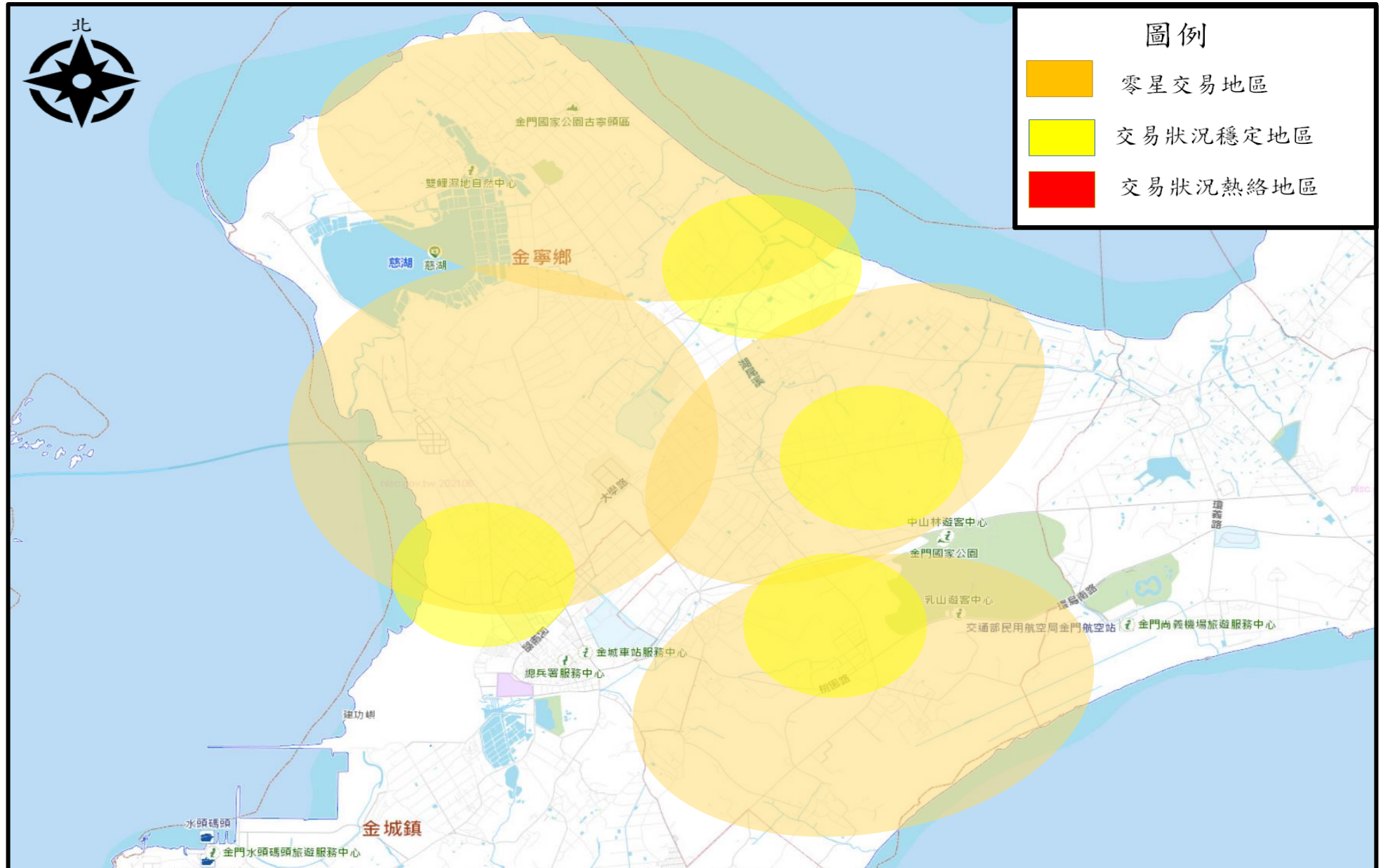
金沙鎮地區交易狀況分析圖



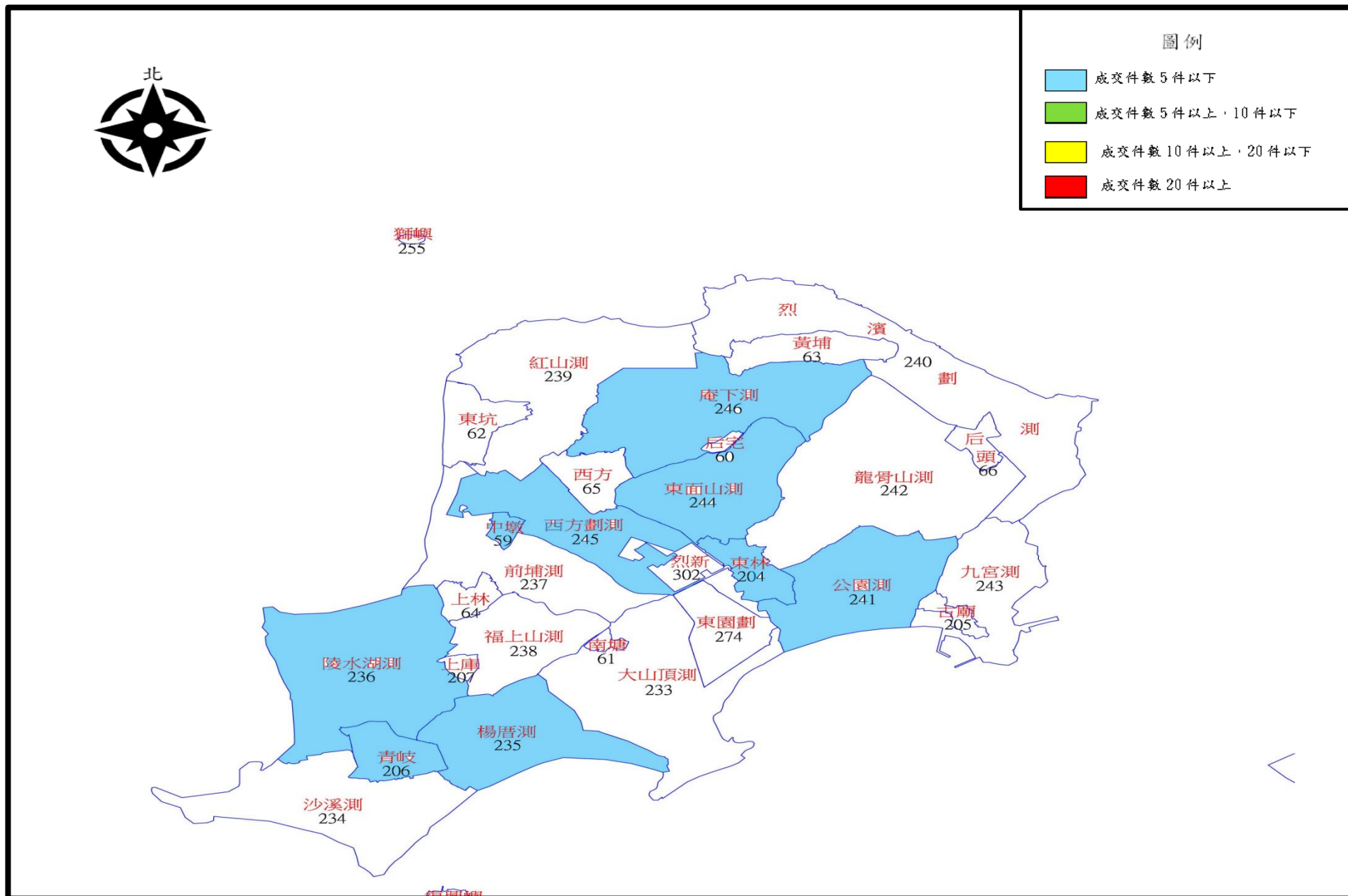
金城鎮地區交易狀況分析圖



金寧鄉地區交易狀況分析圖



烈嶼鄉各地段交易狀況分析圖



烈嶼鄉地區交易狀況分析圖

