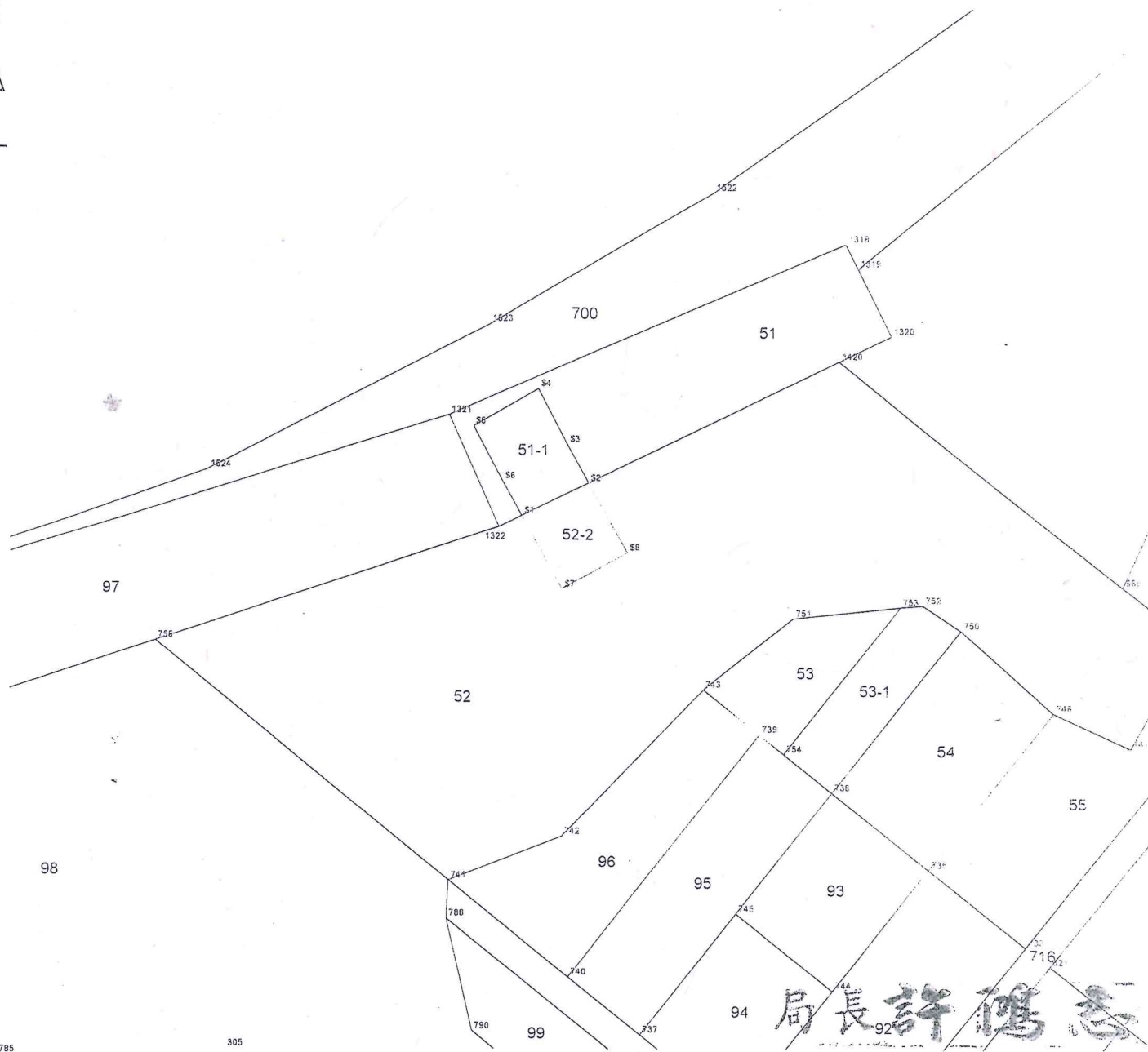


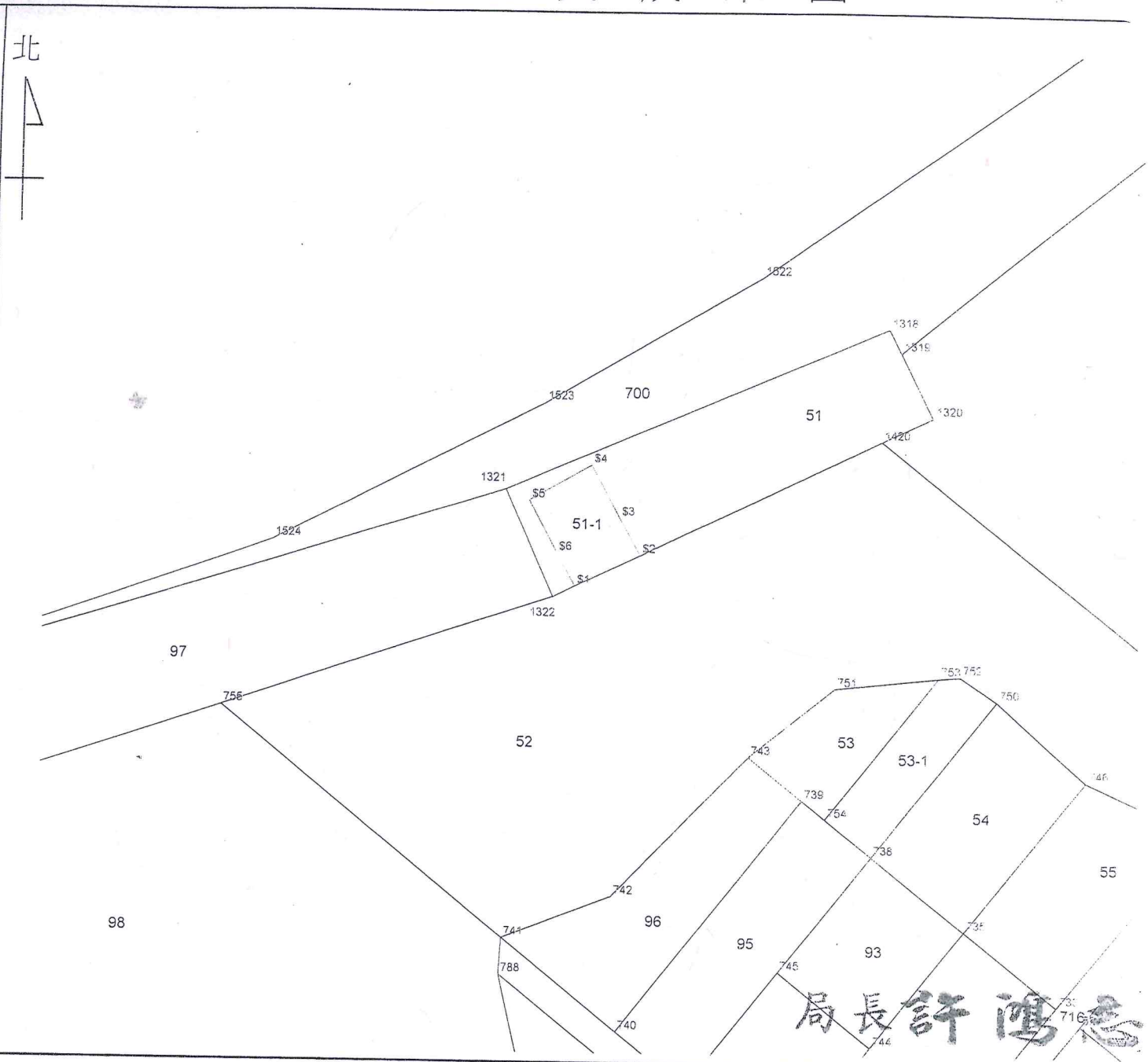
土地坐落	金門縣金沙鎮沙宅劃段 52 地號
收件日期	106年5月4日
	字號 106年雷返測字000800號
複丈日期	106年5月19日
附記	一、本複丈成果圖僅供所有權人參考之用，其四至界址應以地政事務所鑑界，經權利人認定之實測成果為準。 二、對於本案鑑定界址結果如有異議，請依據地籍測量實施規則第221條辦理。
說明	



比例尺：1/1000

106 5 95

土地坐落	金門縣金沙鎮沙宅劃段	
	51 地號	
收件日期	日期	106年5月4日
	字號	106年雷返測字000700號
複丈日期	106年5月19日	
附記	<p>一、本複丈成果圖僅供所有權人參考之用，其四至界址應以地政事務所鑑界，經權利人認定之實測成果為準。</p> <p>二、對於本案鑑定界址結果如有異議，請依據地籍測量實施規則第21條辦理。</p>	
說明		



局長許鴻志

比例尺：1/1000